



## *Phaeoclavulina abietina*

(Pers.) Giachini

### DESCRIPTION

**Nom Latin :** *Phaeoclavulina abietina* (Pers.) Giachini

**Nom Français :** Ramaire du sapin

**Taxon :** IUMQ2093

**Taxonomie :**

**Division :** Basidiomycota

**Sous-division :** Agaricomycotina

**Classe :** Agaricomycetes

**Sous-classe :** Incertain

**Ordre :** Gomphales

**Sous-ordre :** Incertain

**Famille :** Gomphaceae

**Genre :** *Phaeoclavulina*

#### Basidiome

(2)4,5-7(9) cm de hauteur, 2,5-4(5) cm de largeur, de contour sphérique à flabelliforme, formé de rameaux et d'un pied, avec jusqu'à 5 rameaux principaux, serrés, souvent dichotomiques à irrégulièrement divisés, légèrement aplatis à élargis, minces, jaune verdâtre ± foncé, olive clair à jaune-brun, plus pâles vers l'apex, plus foncés avec l'âge, devenant entièrement vert olive plus foncé au froissement, et 2-4 pointes fourchues à crêtées, relativement courtes, légèrement plus claires que les rameaux, jaunâtres

#### Pied

1-2 cm de hauteur, (3)4-7(8) mm de diam., court, plein ou consistant en rameaux en partie fusionnés, jaune-brun, brun olive à vert ochracé foncé, teinté et froissant de verdâtre à la base, avec tomentum et mycélium basaux blancs, souvent avec rhizomorphes reliés au substrat

#### Contexte

Coriace et cassant au sec, blanc, brunissant à la coupe

#### Odeur et saveur



## *Phaeoclavulina abietina*

(Pers.) Giachini

Odeur indistincte à désagréable, terreuse, et saveur douce puis amarescente

### **Sporée**

Jaune-brun

### **Système hyphal**

Monomitique; hyphes du contexte bouclées, à paroi mince à ± épaissie, subparallèles, à croissance noduleuses, 2-3 µm de diam.; hyphes de la trame des rameaux indistinctement bouclées, avec boucles souvent en médaillon et parfois renflées jusqu'à 15 µm de diam., à paroi mince, souvent disposées longitudinalement, adhérentes au sec, hyalines, 2,6-14 µm de diam.; hyphes du subhyménium bouclées, à paroi mince, 2-3 µm de diam.; segments d'hyphes gléopères occasionnels, non délimités par des septums, ornées de cristaux allongés-rectangulaires

### **Basides**

Clavées, densément multiguttulées à maturité, à 2-4 stérigmates trapus, divergents, bouclées à la base, 40-46 x 6-6,6,5 µm

### **Spores**

Largement ovoïdes à sublacrymoïdes, avec appendice courbe au bout, ornées de nombreuses verrues ou d'épines dispersées, arrondies, fortement cyanophiles, à paroi épaissie jusqu'à 0,5 µm et modérément cyanophiles, à contenu homogène à uniguttulé, jaunâtres, inactives dans le Melzer, (5,5)7-9(11) x (3,3)3,7-4,5(4,8) µm, 8,2 x 4,27 µm en moyenne, Q = 2,4, avec proéminences < 0,5 µm de hauteur

### **Mode de croissance**

Souvent en grands arcs ou parfois en cercles

### **Écologie**

Sur sol parmi la litière des forêts de conifères, épinettes surtout, souvent montagnard

### **Période**

Été et automne



## *Phaeoclavulina abietina*

(Pers.) Giachini

### Fréquence

Peu commune

### Comestibilité

Non comestible

### Réactions chimiques

- fortement olive au KOH sur les surfaces

- faiblement olive au KOH sur le contexte

### Remarques

Cette ramaire se caractérise par ses petits basidiomes qui deviennent vert olive plus foncé au froissement.

Plus les spécimens vieillissent et plus cette couleur est apparente.

C'est l'une des plus communes petites ramaires. Elle passe souvent inaperçue à cause de sa petite taille et de sa coloration cryptique.

Trouver un seul spécimen, cependant, peut révéler un arc de croissance duquel émerge souvent des basidiomes reliés par les pieds.

Sa teinte bleu-vert et sa croissance terrestre par opposition à celle sur bois décomposé aident à séparer cette espèce des autres petites ramaires.

*P. flaccida* et *Ramaria invalii*, similaires, ne deviennent pas vert olive au froissement.

### Références

MycoMatch (MatchMaker) Mushrooms of the Pacific Northwest. Version 2.4.1. 2023.

Jacqueline Labrecque : [www.flickr.com](http://www.flickr.com)

Yves Lamoureux : [www.flickr.com](http://www.flickr.com)



## *Phaeoclavulina abietina*

(Pers.) Giachini

### Adaptation

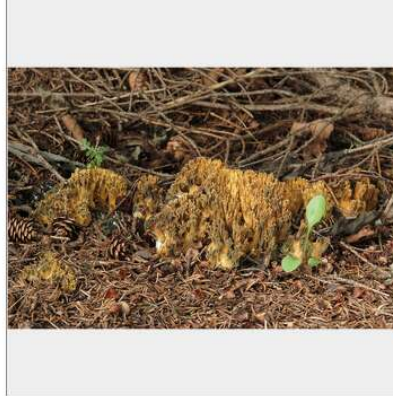
Roland Labbé, mai 2024.

*Phaeoclavulina abietina*  
(Pers.) Giachini

PHOTOS MACROS



© Jonathan Jensen-Lynch



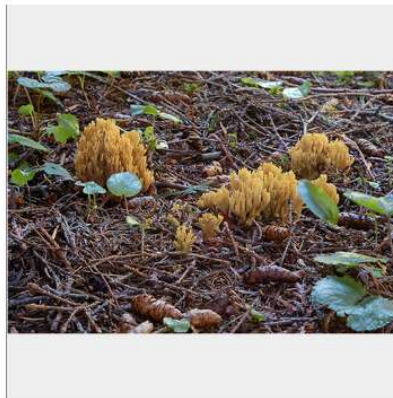
© Gaétan Lefebvre



© Jacqueline Labrecque



© Renée Lebeuf



© Gaétan Lefebvre



© Renée Lebeuf

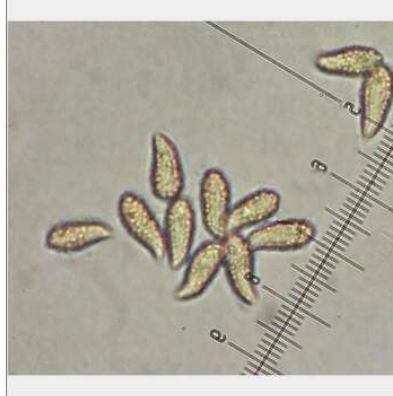


© Jacqueline Labrecque

PLANCHES MICROSCOPIQUES



© André Paul



© André Paul