



Amanita lividella

Y. Lamoureux nom. prov.

DESCRIPTION

Nom Latin : *Amanita lividella* Y. Lamoureux nom. prov. Y. Lamoureux nom. prov.

Nom Français : Amanite livide

Taxon : IUMQ3151

Taxonomie :

Division : Basidiomycota

Sous-division : Agaricomycotina

Classe : Agaricomycetes

Sous-classe : Incertain

Ordre : Agaricales

Sous-ordre : Pluteineae

Famille : Amanitaceae

Genre : Amanita

Sous-genre : Incertain

Section : Vaginatae

Sous-section : Clade 5

Chapeau

Jusqu'à 4-5 cm de diam., viscidule, souvent nu, lisse, blanchâtre à beige jaunâtre pâle, parfois plus foncé au disque, gris-brun à brun jaunâtre, plus pâle vers le pourtour, à marge distinctement sillonnée jusqu'à 1/4-1/3 du rayon

Lames

Distinctement rosées, crème rosé à saumonées au début, plus pâles avec l'âge, plus roses au séchage, en plus de prendre parfois une vague coloration grisâtre, à arêtes poudreuses

Pied

10-15 x 0,8-1,2 cm, égal à légèrement atténué vers l'apex, tronqué et légèrement élargi à la base, creux, finement floconneux, blanchâtre, souvent faiblement saumoné vers l'apex, non annelé, émergeant d'une volve



Amanita lividella

Y. Lamoureux nom. prov.

Voile général

Membraneux, friable, laissant une volve à la base du pied, sacciforme, soudée à la base, fragile, libre et évasée sur la partie supérieure, blanche, parfois grisâtre par endroits

Voile partiel

Réduit, non membraneux, ne laissant pas d'anneau sur le pied, mais persistant sous forme de cellules globuleuses à l'arête des lames

Chair

Mince, fragile, concolore aux lames dans le chapeau et le haut du pied, blanchâtre ailleurs

Odeur et saveur

Odeur et saveur indistinctes

Sporée

Blanche

Spores

Subglobuleuses, lisses, à paroi mince, apiculées, avec une grosse guttule, hyalines, inactives dans le Melzer, (7,7)9,4-11,2(12,6) x (6,2)7,9-9,7(11,5) µm, 9,4-11,2 x 7,9-9,7 µm en moyenne

Mode de croissance

Solitaire

Écologie

Mycorhizien :

sur sol sablonneux et rocaillieux sous bouleaux et peupliers, en milieux ouverts

Période



Amanita lividella

Y. Lamoureux nom. prov.

Juillet à septembre

Comestibilité

Inconnue

Remarques

Cette amanite de la section *Vaginatae* se caractérise par ses basidiomes petits à moyens, son chapeau de couleur livide, blanchâtre, beige à grisâtre, non zoné et sillonné, ses lames et sa chair rosées, son pied souvent concolore aux lames à l'apex, non chiné, sans anneau, et son voile universel friable, laissant une volve fragile et parfois des restes vélaires sur le pied et le chapeau.

La couleur du chapeau livide ne semble pas si variable et la teinte saumon dans les lames contraste avec le grisâtre du chapeau, même le haut du pied est parfois très faiblement saumoné.

Une difficulté avec cette amanite, comme avec quelques autres, est qu'elle est souvent seule. C'est une des raisons pour lesquelles elle passe inaperçue.

A. populiphila diffère par ses basidiomes plus grands, son chapeau différemment coloré, souvent en partie couvert de restes du voile général, et sa croissance sous peupliers deltoïdes.

A. confondans se distingue des deux précédents par son chapeau blanc pur, tout au plus jaunâtre à brunâtre au disque, et sa croissance sous peupliers faux-trembles.

A. betulae a un chapeau plus brun et plus foncé.

Références

Lamoureux, Y. 2015. *Amanita lividella* Y. Lamoureux nom. prov., Le blogue Mycoquébec.

Herman Lambert & Yves Lamoureux, Mycoquébec

Adaptation

Roland Labbé, mai 2024.

Amanita lividella

Y. Lamoureux nom. prov.

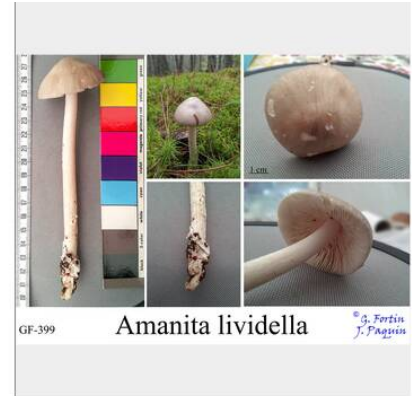
PHOTOS MACROS



© Herman Lambert



© Jacqueline Labrecque



© Guy Fortin



© Herman Lambert



© Jacqueline Labrecque



© Jacqueline Labrecque



© Yves Lamoureux



© Herman Lambert



© Herman Lambert

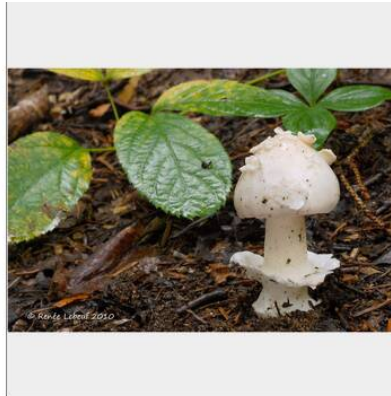
Amanita lividella

Y. Lamoureux nom. prov.

PHOTOS MACROS



© Yves Lamoureux



© Renée Lebeuf



© Fernand Therrien



© Yves Lamoureux



© Jacqueline Labrecque



© Yves Lamoureux



© Herman Lambert



© Herman Lambert



© Fernand Therrien

Amanita lividella

Y. Lamoureux nom. prov.

PHOTOS MACROS



© Herman Lambert



© Jacqueline Labrecque

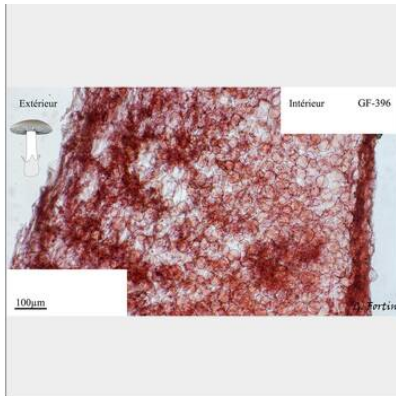


© Yves Lamoureux

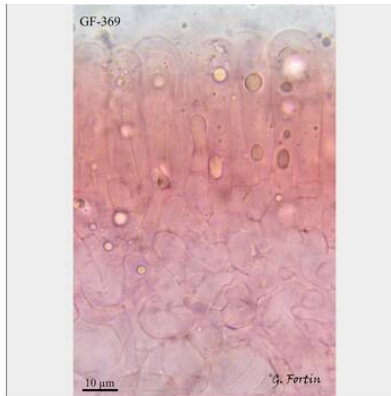
Amanita lividella

Y. Lamoureux nom. prov.

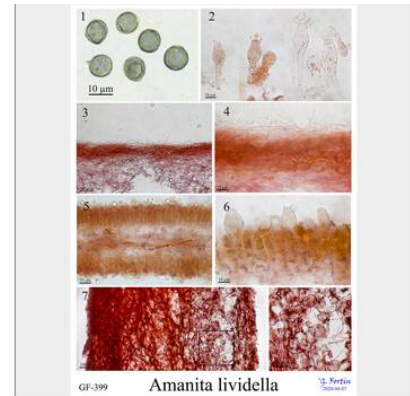
PLANCHES MICROSCOPIQUES



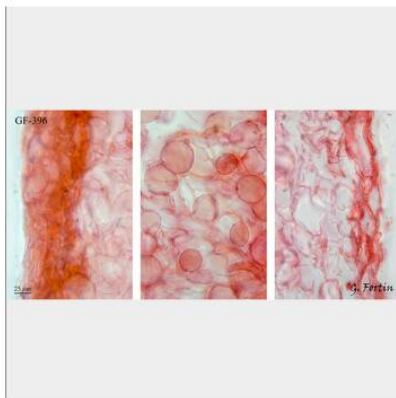
© Guy Fortin



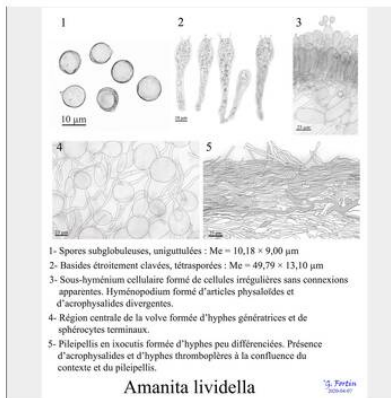
© Guy Fortin



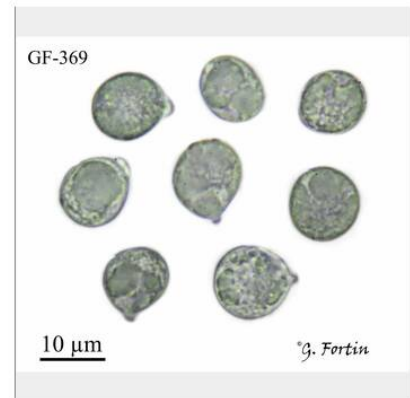
© Guy Fortin



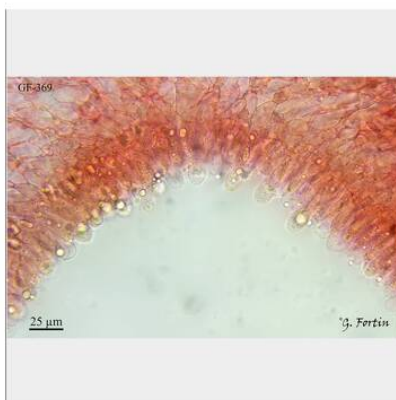
© Guy Fortin



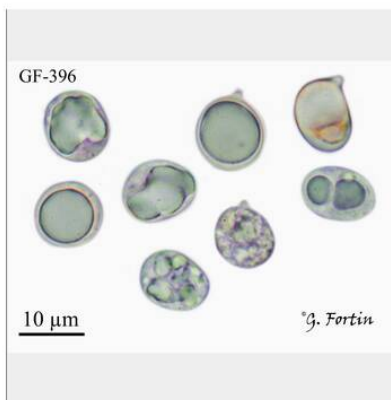
© Guy Fortin



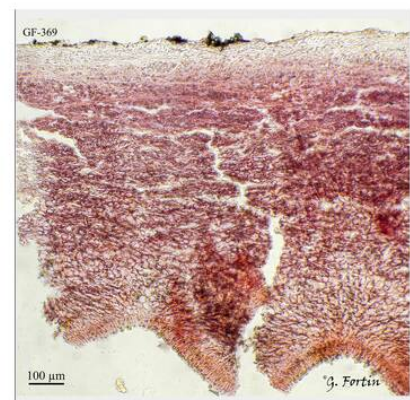
© Guy Fortin



© Guy Fortin

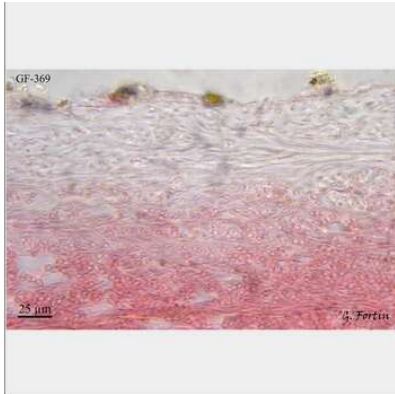


© Guy Fortin



© Guy Fortin

PLANCHES MICROSCOPIQUES



© Guy Fortin



Amanita lividella

Y. Lamoureux nom. prov.

CLÉS D'IDENTIFICATIONS (1)

[Clé des espèces de la section Vaginatae, groupe Vaginatae, du genre Amanita du Québec](#)

Création : Roland Labbé, avril 2025.

Dernière mise-à-jour : 2025-04-27 16:12:42